

BẢNG KẾ CẤU KIỆN						
Tên chuỗi cách điện	STT	Tên chi tiết	Tải trọng phá hoại (kN)	Đơn vị	Số lượng	Ghi chú
DL 7AS	1	Cum bắt chuỗi	210	Cái	1	Sử dụng lại
	2	Vòng treo đầu tròn	135	Cái	1	Sử dụng lại
	3	Sừng phóng điện	-	Cái	1	
	4	Cách điện U70BLP	70	Bát	28	Chiều dài đường rỗng ≥ 440mm
	5	Vòng phóng điện	-	Cái	1	
	6	Mắt nối kép	120	Cái	1	
	7	Khánh	210	Cái	1	Sử dụng lại
	8	Mắt nối chuyển hướng	135	Cái	4	Sử dụng lại
	9	Khoá đỡ dây dẫn	120	Cái	4	Sử dụng lại
	10	Amorods	-	Cái	4	Sử dụng lại

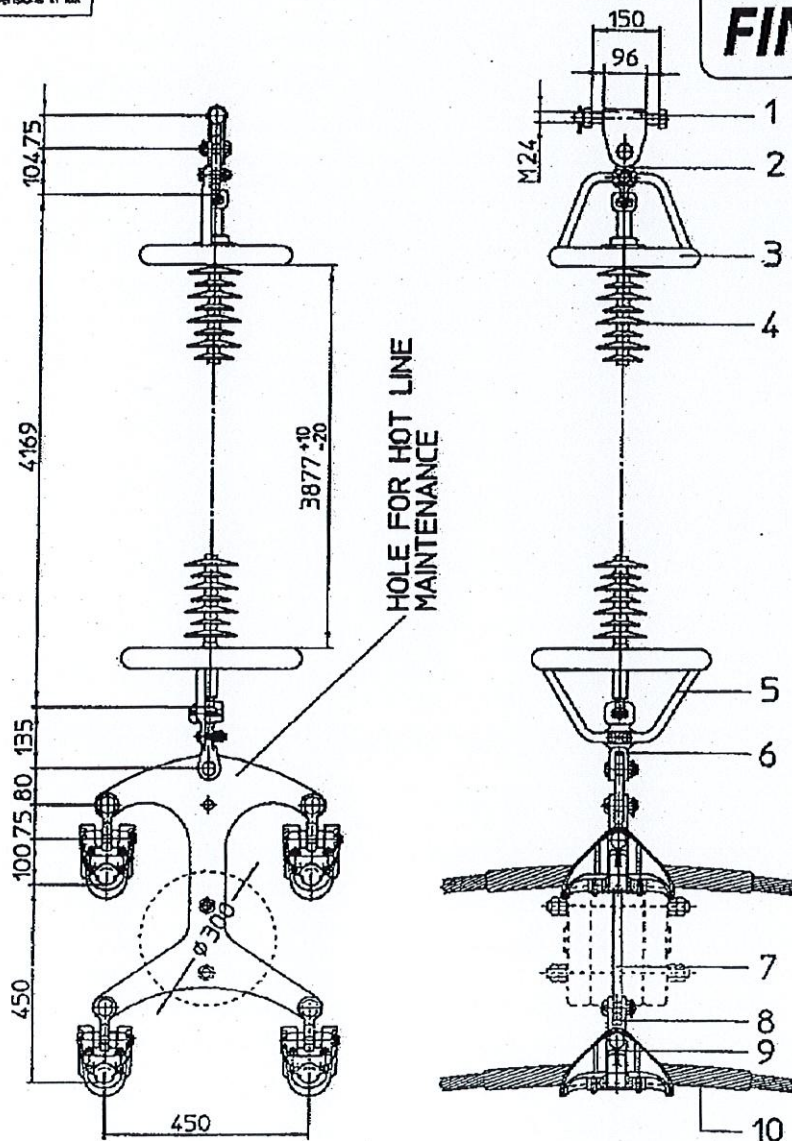
Ghi chú:

- Phụ kiện và cách điện sẽ được chuẩn xác lại khi có nhà thầu cung cấp thiết bị.
- Đơn vị kích thước trong bản vẽ là mm.

TẬP ĐOÀN ĐIỆN LỰC VIỆT NAM CÔNG TY CỔ PHẦN TƯ VẤN XÂY DỰNG ĐIỆN 1				SƠ ĐỒ LẮP CHUỖI ĐỖ LÈO DL7AS	
ĐƯỜNG DÂY 500KV SƠN LA - HÒA BÌNH - NHO QUAN		CÔNG TY CỔ PHẦN ĐIỆN			
P Giám đốc	Phạm Ngọc Quang		BCKTKT	03-2022	27.2004-CĐ.01
CTTT	Nguyễn Thanh Sơn				
Kiểm soát	Phạm Ngọc Quang				
Thiết kế	Nguyễn Thanh Sơn				



All Dimensions in mm
All Dimensions in mm



FINAL

- Lightning Impulse Withstand Voltage: > 1'800 kV
- Switching Impulse Withstand Voltage: > 1'175 kV
- Creepage distance: 13'334 mm (≥ 25 mm/kV)

Minimum short circuit current: 25 kA/ 1 sec.

d.f.s. - drop forged steel

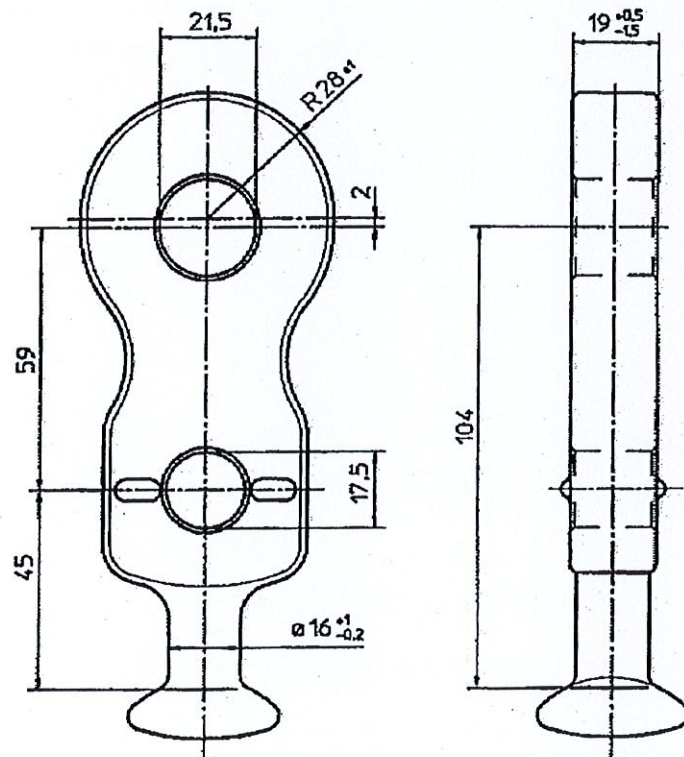
h.d.g. - hot dip galvanized acc. to EN ISO 1461

Ball/Socket coupling size acc. to IEC 120/16

* With "parrot bill" ends

Stück Quantity	Bezeichnung Specification	Pos. Item	Material	Oberfläche Surface	Mod.-oder Art.Nr.	Benutzungs- Notes
4	Armour rod	10	al alloy		182 832-232	*
4	Suspension clamp	9	al/steel	h.d.g.	182 913-127	✓ 120 kN
4	Clevis tongue - twisted	8	d.f.s.	h.d.g.	182 909-169	✓ 135 kN
1	Yoke	7	steel	h.d.g.	182 814-963	✓ 210 kN
1	Socket clevis - twisted	6	d.f.s.	h.d.g.	182 912-144	✓ 135 kN
1	Arc/corona ring	5	steel	h.d.g.	182 996-533	✓
1	Longrod insulator	4	composite		138 206-696	✓ 120 kN
1	Arc/corona ring	3	steel	h.d.g.	182 996-532	✓
1	Ball eye - straight	2	d.f.s.	h.d.g.	182 906-123	✓ 135 kN
1	Hinge	1	steel	h.d.g.	182 702-101	✓ 210 kN
JUMPER I - SUSPEN. STRING 4 x ACSR 330/43 $\phi 25.4$ mm DL 7 AS 500 kV PFISTERER SEFAG AG CH-6102 Matters						
				Gezeichnet Scale NTS	10.07.08	moh
				Geändert Changed	27.10.09	rol
				Geprüft Checked		
				kg	Suchbegriff	
				Ersetzt für/Substitute for	Änd.-Nr. Modification	A8305
					Index	03
				Blatt Nr. Page No.	180 450-216	
				1		

Alle Masse in mm
All Dimensions in mm



Specified minimum failing load	I thN	Mass (approx.)
Spezifizierte mindest Bruchlast		Gewicht (zirka)
135 kN	40 kA/1sec	0.72 kg

Eigentum von PFISTERER SEFA AG. Veräußerung und Nachnutzung ist ohne schriftliche Genehmigung der Pfisterer SEFA AG. Diese Zeichnung wurde von einem Experten und ist nicht für den Verkauf bestimmt. Sie darf nicht missbraucht werden.

Proprietärschaft von PFISTERER SEFA AG. Veräußerung und Nachnutzung ist ohne schriftliche Genehmigung der Pfisterer SEFA AG. Diese Zeichnung wurde von einem Experten und ist nicht für den Verkauf bestimmt. Sie darf nicht missbraucht werden.

FINAL

Material:

Steel, drop forged - hot dip galvanized

- Tensile strength max. 820 N/mm²
- Elongation minimum 16%
- Arc Fitting connection acc.to DIN 48068
- Ball coupling size acc. to IEC 120/16

Tolerances:

Dimension without specified tolerances up to and including 35mm ± 0.7 mm and over 35mm $\pm 2\%$.

Werkstoff:

Stahl, geschmiedet - feuerverzinkt

- Zugfestigkeit max. 820 N/mm²
- Bruchdehnung minimum 16%
- Schutzarmaturenbefestigung nach DIN 48068
- Klöppelmasse nach IEC 120/16

Toleranzen:

Masse ohne Toleranzangaben bis 35mm ± 0.7 mm und über 35mm $\pm 2\%$.

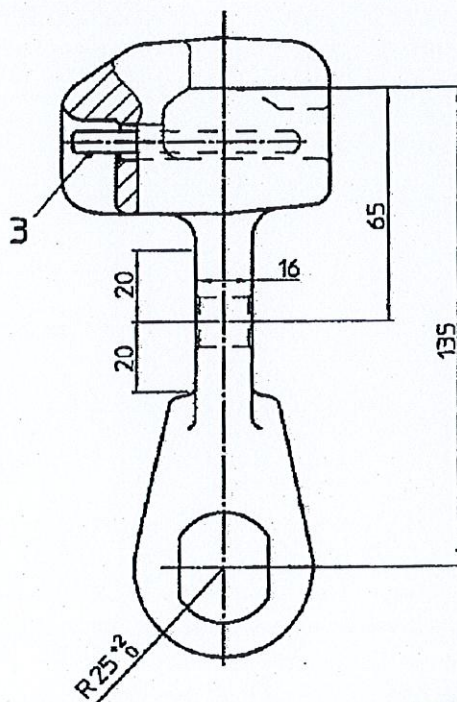
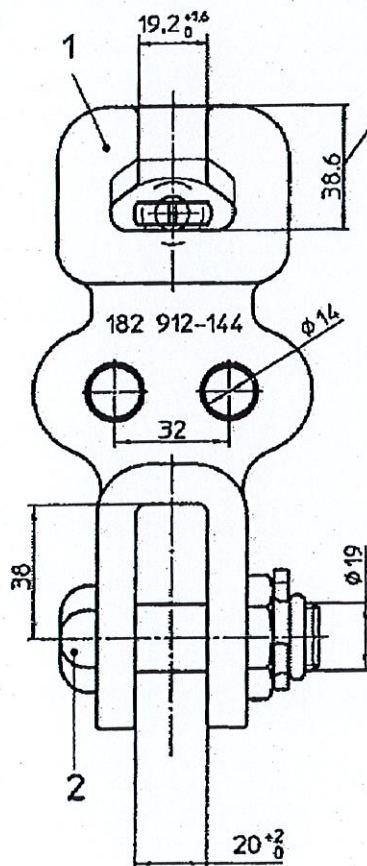
Stück Quantity	Gegenstand Specification	Pos. Item	Material Material	Oberfläche Surface	Mod.-oder Mod.-vor	Art.Nr. Art.No.	Bemerkungen Notes
	BALL EYE - STRAIGHT			Hauseinsatz Scale	Gesichert Designed	06.02.03	ROF
	KLOEPPELOESE - GERADE				Geändert Changed	25.07.03	rot
				Geprüft Checked	geprüft Checked	30.04.08	mch
				Suchbegriff			
				Ersatz für Klobethule für US 680.103	And.-Nr. Modification	E4238	
				Angh.			Index 03
	PFISTERER SEFA AG CH-6102 Malters			Blatt Nr. Page No.	1	182 906-123	

Alle Maße in mm
All Dimensions in mm

ATTENTION:

Dimension is not
acc. to IEC 120/16

FINAL



Specified minimum failing load	I _{thn}	Mass (approx)
Spezifizierte mindest Bruchlast		Gewicht (zirka)
135 kN	40 kA/1sec	1.85 kg

Material:

- Steel, drop forged - hot dip galvanized
- Tensile strength max. 820 N/mm²
- Elongation minimum 16%
- Ball coupling size acc. to IEC 120/16

Tolerances:

Dimension without specified tolerances up to and including 35mm ±0.7mm and over 35mm ±2%.

Werkstoff:

- Stahl, geschmiedel - feuerverzinkt
- Zugfestigkeit max. 820 N/mm²
- Bruchdehnung minimum 16%
- Klöppelmasse nach IEC 120/16

Toleranzen:

Masse ohne Toleranzangaben bis 35mm ±0.7mm und über 35mm ±2%.

1	Cotter pin	3	stainl.steel				
1	Bolt ø19 c/w nut, split pin	2	d.f.s	h.d.g			
1	Socket clevis	1	d.f.s	h.d.g			
Stock Quantity	Gegenstand Specification	Pos. Ref.	Material Material	Oberfläche Surface	Mod.-oder Art.Nr. Mod.-or Art.No.	Bemerkungen Notes	
	SOCKET CLEVIS Specialty execution			Neueste Real.	24.08.04	ha	
				NTS	Geändert/Changed	05.05.08	rol
				Geprüft/Checked	07.05.08	rol	
				kg	Suchbegriff		
				Ersetzt für/Substitute for US 701289	Änd.-Nr. Modification	A7080	
					Index 0		
PFISTERER SEFAG AG CH-8102 Matters				Blatt Nr. Page No.	182 912-144		
				1			